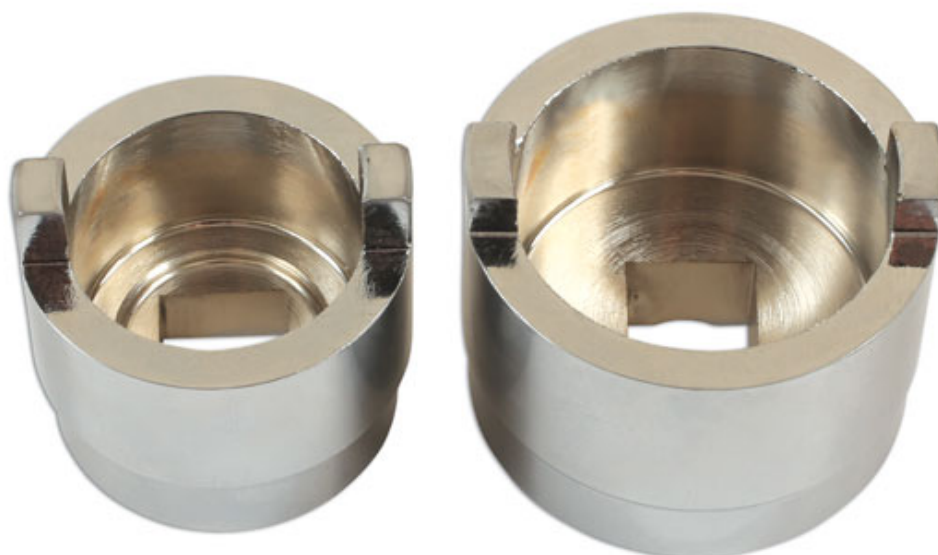


Paire de douilles crantées - Triumph

1/2"D, 2 toothed swing arm socket set for tightening/loosening swing arm nuts.



Additional Information

- Conçu pour les doubles bras oscillant
- Entraînement en 1/2"
- Application: Triumph Daytona 955i 2002-2006, Sprint RS 2002-2004
- Permet l'entretien et le remplacement
-

<http://lasertools.co.uk/product/6172>



